

- > La Maladie de Buerger

LA MALADIE DE BUERGER

Introduction

La maladie de Buerger, aussi appelée thromboangéite oblitérante (TAO), est une affection des vaisseaux sanguins des bras et/ou des jambes. Elle se caractérise par l'inflammation de certains vaisseaux qui se bouchent (figure 1), empêchant la circulation normale du sang dans les extrémités (pieds et mains). Les symptômes qui en résultent sont un engourdissement et des douleurs vives dans la zone atteinte, accompagnés de l'apparition de plaies qui s'infectent.

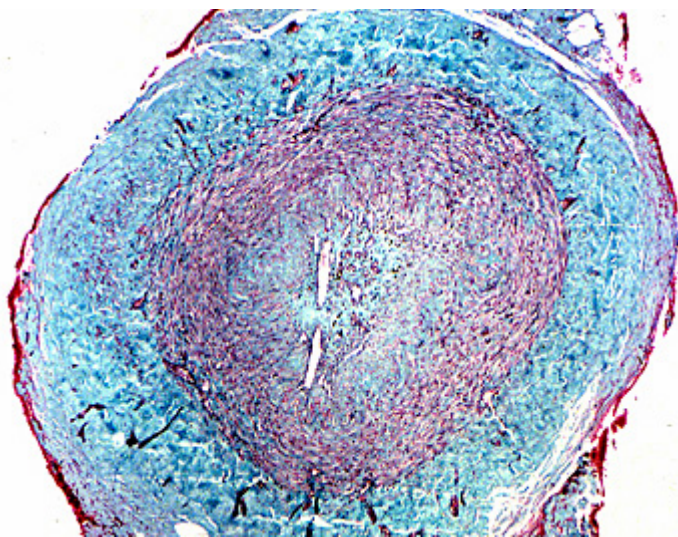


Figure 1 [1](#)

Vue microscopique en coupe d'une artère obstruée.

A quoi est-elle due ?

Les causes exactes de la maladie de Buerger ne sont pas connues. Cette maladie est caractérisée par la survenue d'une occlusion (fermeture) des vaisseaux sanguins qui irriguent les bras et les jambes associée à une inflammation de leur paroi.

Le sang ne peut alors plus circuler normalement jusqu'aux extrémités, qui ne reçoivent plus assez d'oxygène ni de nutriments. Cette privation de sang explique les symptômes observés dans la maladie de Buerger.

Plusieurs facteurs, dont le tabac, sont probablement en cause. En effet, le tabac est presque systématiquement associé au développement de la maladie, mais on ne sait pas par quels mécanismes il la déclenche, ni pourquoi seule une très faible proportion des fumeurs sont atteints par cette maladie.

Il est également probable que des facteurs génétiques entrent en jeu, ce qui expliquerait que l'affection soit plus fréquente dans certaines populations. La maladie surviendrait préférentiellement chez des personnes

ayant une prédisposition génétique, c'est-à-dire étant naturellement plus susceptibles de développer la maladie. Enfin, il est possible que, dans certains cas, une infection (par un virus, une bactérie, un champignon…) soit à l'origine du déclenchement de la maladie.

Peut-on dépister cette maladie chez les personnes à risque avant qu'elle ne se déclare ?

Non, la maladie de Buerger ne peut pas être dépistée avant qu'elle ne se déclare.

Les aspects génétiques

Quels sont les risques de transmission aux enfants ? Quels sont les risques pour les autres membres de la famille ?

On pense que certains gènes peuvent prédisposer à la maladie de Buerger, c'est-à-dire que les personnes qui possèdent ces gènes ont plus de risques que les autres de développer la maladie. Cependant, cette maladie n'est pas transmise directement des parents aux enfants.

Ce n'est donc pas une maladie génétique héréditaire à proprement parler.

L'espérance de vie des patients est considérée comme normale mais le risque d'amputation est élevé et fonction de la poursuite de l'intoxication tabagique.

Annexes / Sources

[1 : Centre de référence des maladies vasculaires](#)

Dernière mise à jour le 19/05/2012 / 21:27 [Retour en haut de page](#)